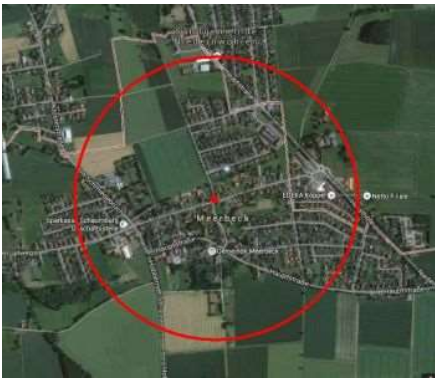


18 m hoher LTE-Funkmast mitten in der Gemeinde Meerbeck geplant!

Liebe Mitbürgerinnen und Mitbürger,

in unserer Gemeinde **Meerbeck, Dorfstraße 17**, plant die Telekom, gemeinsam mit dem Eigentümer des Grundstückes, den Bau eines über 18 Meter hohen LTE-Funkmasten. Die LTE-Technologie ermöglicht es mobilen Anwendern (via Handy oder LTE-fähigen Tablets etc.) große Datenmengen zu transportieren.



Gleichzeitig steigt die Strahlenbelastung extrem an!

Viele Bürger fragen sich mit Recht, warum dies mitten in der Gemeinde und somit mitten im Wohngebiet umgesetzt werden soll.

LTE wurde ohne eine einzige Untersuchung der Auswirkungen auf die Umwelt und Gesundheit entwickelt. Auch das Bundesamt für Strahlenschutz sieht bei LTE noch Forschungsbedarf für mögliche Auswirkungen auf Kinder und im Bereich der Langzeitwirkungen.

Wir sind der Überzeugung, dass man neuen Technologien nicht im Wege stehen sollte, dies jedoch im Einklang und vor allem zum Schutz der Bevölkerung stattfinden muss. Zudem ist **unsere Gemeinde bereits im Festnetzbereich (ADSL/VDSL) hervorragend ausgebaut!** Daher wehren wir uns gegen dieses Planungsvorhaben mitten im Wohngebiet.

Die Gemeinde Meerbeck hat außerhalb der bebauten Bereiche vor einigen Jahren den Funkmasten am Allerfeld (Tinkstätte) genehmigt. Diese Baugenehmigung wurde mit der Auflage verbunden, dass sich auch andere Mobilfunkdienstleister dort einmieten können. Diesen Standort halten wir für deutlich sinnvoller!

Wann: Am Montag, den 13. Juni um 19. 00 Uhr findet die Informationsveranstaltung zu dieser Thematik statt.

Wo: Im Dorfgemeinschaftshaus, ehemals „Alter Krug“ in Meerbeck (gegenüber der Kirche).

Anwesend werden neben einigen Gemeindevertretern auch Mitarbeiter der Telekom sein.

Uns ist es ein großes Anliegen, viele interessierte und kritische Mitbürgerinnen und Mitbürger für diese Veranstaltung zu gewinnen. **Ein zahlreiches Erscheinen ist der erste Schritt, um das geplante Vorhaben an diesem Standort verhindern zu können.**

Bitte nehmen Sie sich die Zeit für diesen Infoabend. In Verantwortung Ihnen, Ihren Kindern und Angehörigen gegenüber.

Wir freuen uns auf Ihr Erscheinen!

Mit freundlichen Grüßen
gez. Ihre Bürgerinitiative „LTE-Ausbau sinnvoll planen“

Eine Vielzahl von interessanten Artikeln rund um das Thema Mobilfunk finden Sie hier: www.diagnose-funk.org

P.S.: Helfen Sie uns, da wir nicht alle Personen mit unseren Flyern erreichen können, indem Sie möglichst viele Betroffene über die anstehende Infoveranstaltung informieren und dazu einladen!